

Få mer kraft i verdens mest robuste, nøyaktige håndholdte testverktøy med dokumentasjonsprogramvaren FlukeView® Forms.

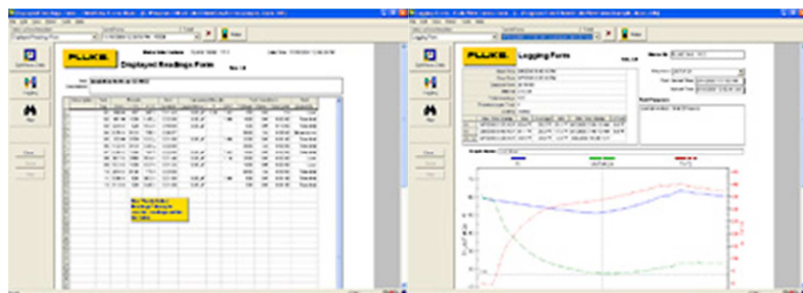
Som en løsning på de stadig stigende kravene til rapporter og dokumentasjon presenterer Fluke dokumentasjonsprogrammet FlukeView Forms. FlukeView Forms øker ytelsen i Flukes verktøy. Du kan dokumentere, lagre og analysere individuelle avlesninger eller se

FlukeView Forms støtter følgende metere:

- Fluke 287/289 (modell FVF-SC2)
- Fluke 180-serien digitale multimeter (modell FVF-SC2)
- Fluke 1653 installasjonstestere (modell FVF-SC2)
- Fluke-1550B MegOhmMeter (modell FVF-SC2)
- Fluke 53-II & 54-II termometre (modell FVF-SC1)
- Fluke 87-IV og 89-IV digitale multimeter (modell FVF-SC1)
- Fluke 45 benkmultimeter (modell FVF-SC3)
- Fluke 789 ProcessMeter™ (modell FVF-SC2)

FlukeView® Forms Basic

Eiere av Fluke 280-serien, 180-serien, 789 og 1550B, som ikke trenger den fullstendige versjonen av Fluke View forms, kan bruke FlukeView® Basic-versjonen. Overfør datapunkter fra meteret til PCen og bruk de to ikke-redigerbare standardskjemaene til å vise målingene



Kompatibilitetsoversikt for FlukeView Forms

FVF-alternativ	Instrument	Kabel**	Bruksnivå
FVF-UG	Bare oppgradering av programvare, Fluke 280-serien, 568, 975, 983	Kabel ikke inkludert	FVF Full (inkludert Designer)
FVF-SC1	Fluke 53-II, 54-II, 87-IV*, 89-IV*	Seriell/IRDA	
FVF-SC2	Fluke 280-serien, 789, 1550B, 1653, 180-serien*	USB/IR	
FVF-SC4	Fluke 8808A, 8845A, 8846A, 45*	USB/seriell	FVF BASIC
FVF-BASIC	Fluke 280-serien, 789, 1550B, 1653, 180-serien*	USB/IR	
FVF-SC5	8808A, 8845A, 8846A, 45*	USB/seriell	